

Таварыства з абмежаванай адказнасцю  Общество с ограниченной ответственностью

«ЭддзіТэк»

211446, вул. Нафтаперапрацоўшчыкаў, д. 37, г. Наваполацк,
Віцебская вобласць, Рэспубліка Беларусь, УНП 390401182
Тэлефон (0214) 59-45-13, факс (0214) 59-81-62

www.additech.by; E-mail: office@additech.by

Р/р BY80PJCB30122104561000000933
у «Прыорбанк» ААТ, БИК PJCBVY2X

«ЭддиТек»

211446, ул. Нефтепереработчиков, д. 37, г. Новополоцк
Витебская область, Республика Беларусь, УНП 390401182

Телефон (0214) 59-45-13, факс (0214)59-81-62

www.additech.by; E-mail: office@additech.by

Р/с BY80PJCB30122104561000000933
в «Приорбанк» ОАО, БИК PJCBVY2X

от 29.04.2026 № 131/2026-ка
на № _____ ад _____

Руководителю организации

ООО «ЭддиТек» приглашает принять участие в закупке, проводимой по процедуре оформления конкурентного листа, для собственного производства и/или потребления:

№ п/п	Наименование	Техническая характеристика	Ед. изм.	Кол-во
1	Комплект мебели для кабинета	Согласно эскиза	шт.	1

Срок предоставления предложений: до 16.45 часов (по Минску) 08.05.2026 г.

Условия поставки: склад ООО «ЭддиТек» (предпочтительно, иные варианты возможны).

Срок поставки: 2-ой квартал 2026 г. (иные варианты возможны).

Условия оплаты: ПОСТОПЛАТА от 60 дней (иные варианты как альтернативные).

Стоимость предмета закупки должна быть зафиксирована на весь период закупки

Критерии оценки конкурсных предложений: **наименьшая цена предложения** (с учетом условий поставки).

Подробные сведения о проводимой закупке, а также требования к оформлению конкурсных предложений размещены в приложении.

В случае принятия данного приглашения, просьба в выше установленный срок направить конкурсное предложение (оформленное с учетом требований ООО «ЭддиТек») по факсу +375 214 59 45 21 или на e-mail konkurs@additech.by.

Предложения, поступившие иным способом либо позже установленного срока, а также оформленные не надлежащим образом могут быть отклонены.

По вопросам, касающимся процедуры закупки просьба контактировать с исполнителем – Блудовым Никитой Александровичем, тел.: +375 214 59 45 31 или моб.: +375-29-373-04-05.

По вопросам, касающимся предмета закупки, просьба контактировать с начальником ОИР – Тереней Александром Дмитриевичем, тел.: 8 0214 59 48 11 или моб.: +375-29-175-68-56.

С уважением,
Начальник УМТО

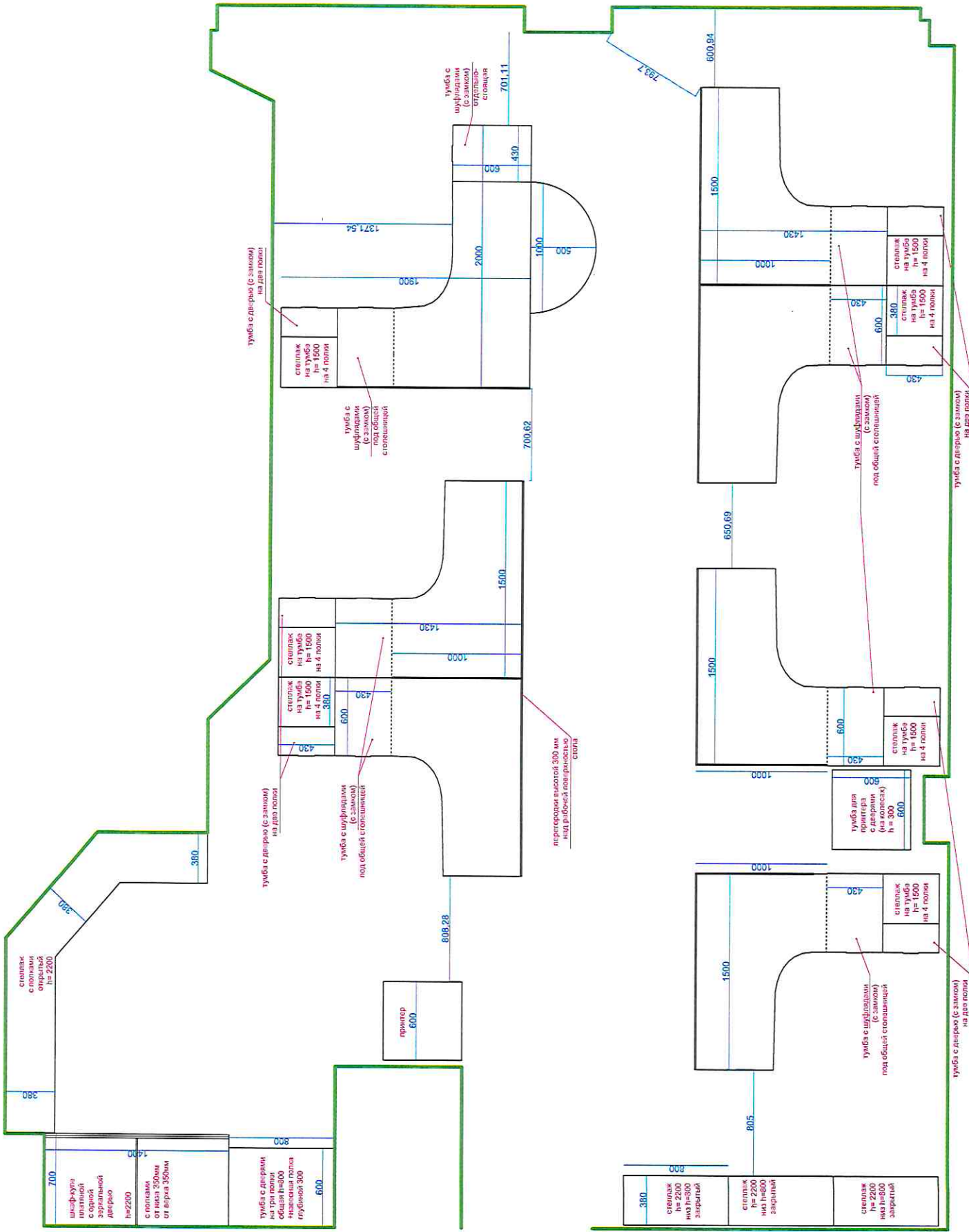

Д.В.Жигунов

CERTIFIED
ISO 45001:2018



CERTIFIED
ISO 9001
ISO 14001





700	шкаф-купе с зеркалом, с одной эргалковой дверью №2200
1400	с полками от пола 350мм от верха 350мм

800	туфта с дверями на три полки общая №400 напольная глубина 300
600	

прибор	600
--------	-----

столы высотой 300 мм над рабочей поверхностью

380	стеллаж с полками открытый №2200
380	
380	

стеллаж на туфта №1500 на 4 полки	600
-----------------------------------	-----

туфта с шурфами под общую столешницу

стеллаж на туфта №1500 на 4 полки	380
стеллаж на туфта №1500 на 4 полки	430

туфта с шурфами под общую столешницу

стеллаж на туфта №1500 на 4 полки	600
-----------------------------------	-----

туфта с шурфами под общую столешницу

стеллаж на туфта №1500 на 4 полки	380
стеллаж на туфта №1500 на 4 полки	430

туфта с шурфами под общую столешницу

стеллаж на туфта №1500 на 4 полки	600
-----------------------------------	-----

туфта с шурфами под общую столешницу

380	стеллаж №2200 на №800 закрытый
-----	--------------------------------

стеллаж №2200 на №800 закрытый	600
--------------------------------	-----

стеллаж №2200 на №800 закрытый	600
--------------------------------	-----

стеллаж на туфта №1500 на 4 полки	430
-----------------------------------	-----

туфта с шурфами под общую столешницу

туфта для прибора с дверями №800	600
----------------------------------	-----

стеллаж на туфта №1500 на 4 полки	430
-----------------------------------	-----

туфта с шурфами под общую столешницу

стеллаж на туфта №1500 на 4 полки	380
стеллаж на туфта №1500 на 4 полки	430

туфта с шурфами под общую столешницу

туфта с дверью (с замком) на два полки

туфта с дверью (с замком) на два полки

туфта с шурфами (с замком) под общую столешницу

Материал ЛДСП, цвет - серый графит(матовый)

толщина столешницы 36 мм (верх серый графит 18мм, низ оранжевый 18мм)

высота рабочей зоны стола 750 мм от пола

высота перегородки над рабочим столом 300 мм от поверхности рабочей зоны

Предусмотреть оранжевую вставку 18мм под каждой верхней крышкой мебели за исключением шкаф-купе

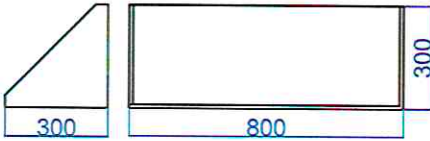
тумба с дверью (с замком)

на две полки

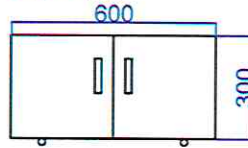
стеллаж на тумбе на 4 полки

вид спереди и внутри, вид сбоку

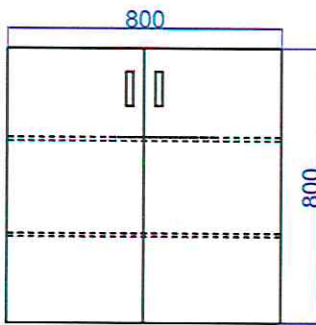
навесная полка
вид сбоку и спереди



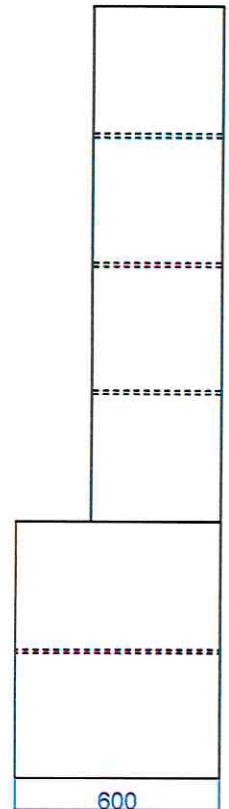
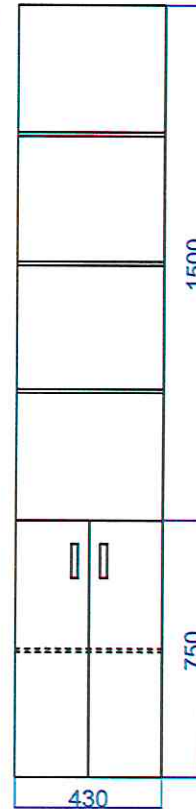
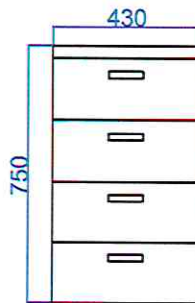
тумба для принтера
на колесах
вид спереди



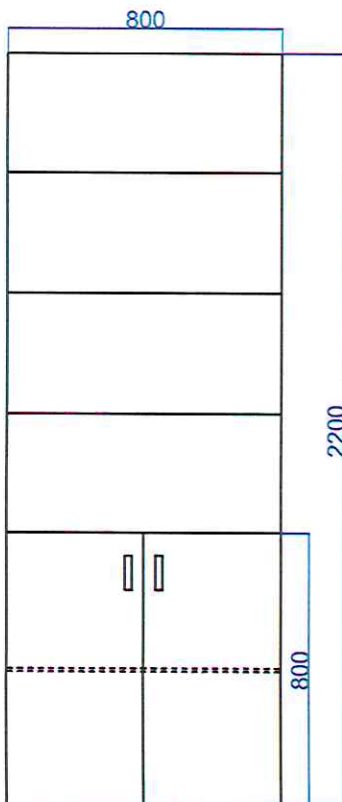
тумба с дверью
на три полки
вид спереди и внутри



тумба с ящиками
(с замком)
под общей столешницей
вид спереди



стеллаж
h= 2200
низ h=800
закрытый



шкаф-купе платяной
с одной зеркальной дверью
с полками
вид внутри

